

## Kompakter Hand-Held Mobile Computer

### HIGHLIGHTS

• **ERGONOMIE UND ZUVERLÄSSIGKEIT**  
Der Datalogic Skorpio™ ist ein robuster Mobile Computer, der sich besonders für mobile Lösungen im Einzelhandel eignet – sowohl im Regal- als auch im Lagerbereich. Dank seinem ergonomischen Design minimiert der Datalogic Skorpio™ Ermüdungserscheinungen beim Bediener wie keine zweites Gerät am Markt. Dabei geht der Skorpio™ keine Kompromisse ein und bleibt auch in rauen Umgebungen, beim Herunterfallen, starken Erschütterungen und wiederholten Stößen äußerst zuverlässig.

• **WIRELESS COMMUNICATION**  
Seine drahtlose Kommunikationsfähigkeit (Bluetooth®, Wi-Fi® zertifiziert 802.11b/g) ermöglicht eine schnelle Übertragung und eine lückenlose Kommunikation mit dem Informationssystem, einschließlich der neuesten RF Sicherheitsprotokolle wie WPA™ und WPA2™. Darüber hinaus nutzt er dank der Cisco Compatible Extensions (CCX) Version 4 Zertifizierung sämtliche Vorteile einer Cisco WLAN Infrastruktur.

• **“GREEN SPOT” LESEBESTÄTIGUNG**  
Eine Besonderheit des Datalogic Skorpio™ ist die integrierte, automatische Datenerfassung mit “Green Spot” (Datalogic Patent), die einen erfolgreichen Lesevorgang mit einem grünen Punkt auf dem Objekt selbst anzeigt.

• **BENUTZERFREUNDLICH**  
Das helle Farbgrafikdisplay mit Touch Screen des Datalogic Skorpio™ ermöglicht durch einen großen Betrachtungswinkel effektiveres Arbeiten. Zusätzlich vereinfacht und beschleunigt eine Tastatur mit 38 Tasten (alphanumerisch & numerisch) die Eingabe von Daten, Codes und sonstigen Details.



### PRODUKTMERKMALE

- Hochleistungslaser mit Datalogic “Green Spot” (patentiert)
- Kompakt, leicht und robust
- Microsoft Windows CE 5.0 Betriebssystem
- Bluetooth® und 802.11 b/g CCX V4 (zertifiziert) Kommunikationsmöglichkeiten
- 1,5 m Fallschutz
- IP64 Schutzklasse
- Großes, helles Farbgrafikdisplay mit Touch Screen
- Wavelink Powered™: vorinstalliertes und –lizensiertes Wavelink® Avalanche™

### ANWENDUNGSGEBIETE

- Inventur
- Auffüllen von Regalen
- Preisverwaltung
- Bestellwesen
- Verkaufsberatung
- Warteschlangenmanagement

## Technische Daten

### AUFBAU

|                    |   |
|--------------------|---|
| ABMESSUNGEN        | 196 x 77 x 33 mm min.   |
| GEWICHT            | 310 - 360 g, inkl. Akku   |
| DISPLAY            | 64K TFT LCD Farbdisplay mit 320 x 240 Pixel Auflösung, LED hintergrundbeleuchtet und Touch Screen, 71 mm diagonal |
| TASTATUR           | 38 Gummitasten  |
| BETRIEBSTEMPERATUR | -10 ° bis +50 °C  |
| LAGERTEMPERATUR    | -20 °C bis +70 °C   |
| FALLSCHUTZ         | Hält wiederholten Fall von 1,5m auf Beton stand   |
| SCHUTZKLASSE       | IP64 Standard, wasser- und staubdicht   |

### LEISTUNG

|                       |  |
|-----------------------|--|
| BETRIEBSSYSTEM        | Microsoft Windows CE 5.0 Core/Professional   |
| MICROPROZESSOR        | Intel® XScale PXA270 @ 312/520 MHz   |
| SYSTEM RAM SPEICHER   | 128 MB   |
| SYSTEM FLASH SPEICHER | 128 MB (inkl. Sicherungsverzeichnis zur permanenten Speicherung von Benutzer- und Programmdateien)     |
| SPEICHERERWEITERUNG   | Mini Secure Digital und Compact Flash Steckplätze  |
| STROMVERSORGUNG       | Austauschbare Li-Ion Akkus; 3.7 V 2,100 mAh (7.8 Watt); direkten Anschluss zur Schnellladung der Akkus |

### FUNKDATENÜBERTRAGUNG

|                              |   |
|------------------------------|---|
| SCHNITTSTELLEN               | Elektrisch: 3-pin RS232 bis zu 115.2 Kbps via Übertragungs-/Ladegerät<br>USB: High Speed USB (USB 1.1) via Übertragungs-/Ladegerät oder über Mini USB Anschluss<br>Ethernet: via Einfach- oder Mehrfachübertragungsstation<br>Modem: via Einfachübertragungsstation |
| LOKALES FUNKNETZ             | IEEE 802.11b/g (Wi-Fi®); CCX V4<br>Frequenzbereich: landesabhängig, typisch 2.4 - 2.5 GHz<br>Integriertes Modul   |
| BENUTZERDEFINIERTES NETZWERK | Bluetooth® IEEE 802.15 (wahlweise)<br>Integriertes Modul  |

### LESEEIGENSCHAFTEN

|                        |   |
|------------------------|---|
| <b>LASER KENNWERTE</b> |   |
| SCANRATE               | 104 ± 12 scan/sec   |
| MIN. AUFLÖSUNG         | 4 mils (0,10 mm)  |
| TIEFENSCHÄRFE          | 5 bis 90 cm, abhängig von der Barcodeauflösung  |
| BARCODES               | GS1 Databar, EAN/UPC, Code 39, 2/5 Codes, Plessey, Codabar, Code 128, EAN128, MSI, Code 93, Code 11 |
| LASER KLASSE           | VLD - Class II EN 60825-1/CDHR  |

### SOFTWARE

|                                  |                                    |
|----------------------------------|------------------------------------|
| <b>ENTWICKLUNG</b>               | <b>KONFIGURATION &amp; WARTUNG</b> |
| Windows CE SDK™                  | Wavelink® Avalanche™               |
| DL Mobility Developer Assistant™ | Datalogic Firmware Utility         |
| MCL-Collection™                  | Datalogic Desktop Utility          |
|                                  | Datalogic Configuration Utility    |
| <b>EMULATION TERMINAL</b>        | <b>ARBEITSPROGRAMME</b>            |
| Wavelink® Terminal Emulation     | Wavelink® Remote Control           |
|                                  | Wavelink® TermProxy                |



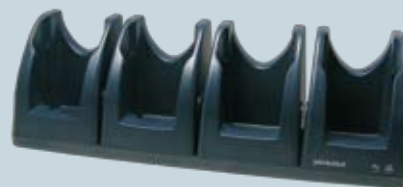
Achtung: Laserstrahlung - nicht direkt in den Laserstrahl schauen!

Bitte beachten Sie die Gebrauchshinweise im Handbuch, das unter [www.mobile.datalogic.com/manuals](http://www.mobile.datalogic.com/manuals) zum download bereitsteht.  
Weitere Informationen und Freeware auf: [www.mobile.datalogic.com/skorpio](http://www.mobile.datalogic.com/skorpio)

## Zubehör



Einfach- und Mehrfach Übertragungsstation



Mehrfach Akkuladestation



Funktionelle Schutztasche